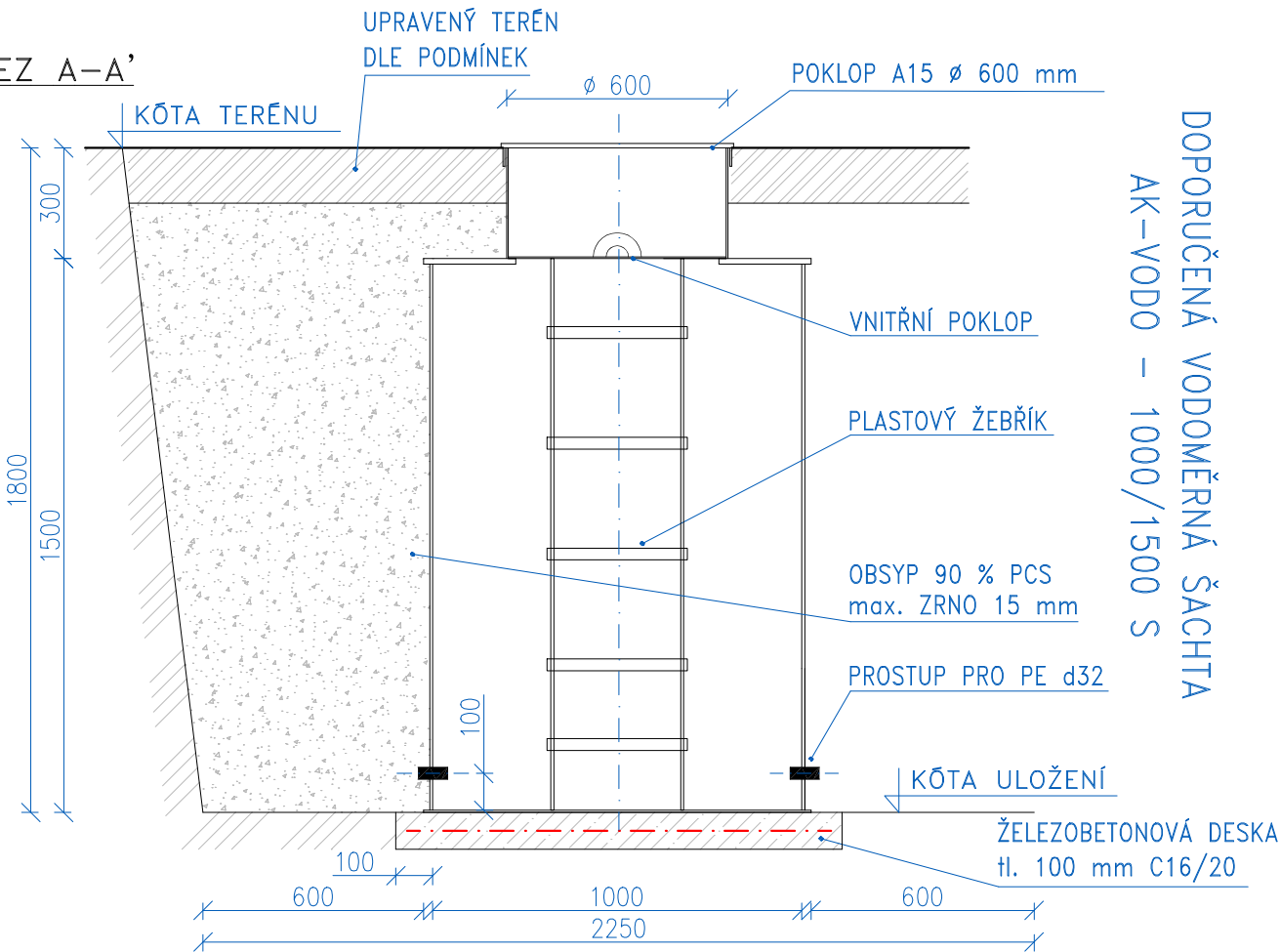


VZOROVÝ VÝKRES VODOMĚRNÉ ŠACHTY 1:20

VŠ

ŘEZ A-A'



DOPORUČENÁ VODOMĚRNÁ ŠACHTA
AK-VODO – 1000/1500 S

PŮDORYS

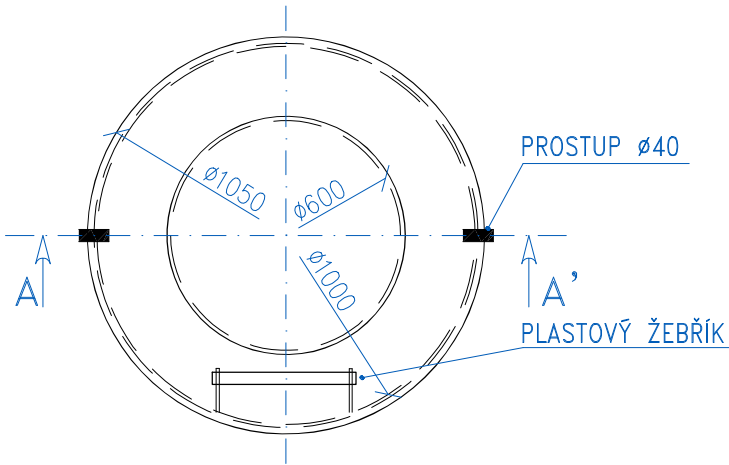
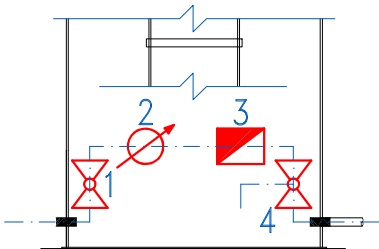


SCHÉMA ARMATUR



MĚŘENÍ SPOTŘEBY VODY BUDE PROBÍHAT TZV. VODOMĚRNOU SESTAVOU, JEJÍŽ SLOŽENÍ JE NÁSLEDUJÍCÍ:

- 1) HLAVNÍ UZÁVĚR VODY
- 2) VODOMĚR
- 3) ZPĚTNÁ KLAPKA
- 4) KULOVÝ KOHOUT S VYPOUŠTĚNÍM

PŘED PŘÍPOJENÍM VODOVODU NA NEMOVITOST JE VHODNÉ ZA SESTAVU UMÍSTIT:

- FILTR PRO JEMNOU FILTRACI
- REDUKČNÍ VENTIL S VÝSTUPNÍ HODNOTOU 3 BAR

stavebník: MĚSTO MARIÁNSKÉ LÁZNĚ		
Ruská 155/3, 35301 Mariánské Lázně		
akce: VODOVODNÍ PŘÍPOJKA PRO ASZ		
NA MÍROVÉM NÁMĚSTÍ NA p. č. 130 a 167/2,		
k. ú. MARIÁNSKÉ LÁZNĚ, MĚSTO MARIÁNSKÉ LÁZNĚ		
číslo: -		
název: VZOROVÝ VÝKRES VODOMĚRNÉ ŠACHTY		
stupeň PD: DUS		
HIP: Ing. JAN PIPTA		
zodp.proj.: Ing. JAN PIPTA		
vypracoval: Ing. JAN PIPTA		
datum: ČERVEN 2024		
měřítka:	č.přilohy:	č.paré:
A4	7	
1:20		